

HIKVISION



HIWATCH

SOLUTIONS DE VIDÉOSURVEILLANCE POUR PETITES ENTREPRISES ET IMMEUBLES RÉSIDENTIELS

La sécurité professionnelle en toute simplicité

UNE GAMME COMPLÈTE DE PRODUITS ANALOGIQUES HD ET IP, SUR UNE PLATE-FORME DE GESTION UNIQUE



HiWatch : une gamme de DVR HD et de NVR IP professionnels tirant pleinement parti des opportunités offertes par les technologies Internet et réseau pour les appliquer au monde de la vidéosurveillance. Cette gamme comprend des caméras vidéo embarquées et minidômes IP et analogiques, d'intérieur et d'extérieur, protégées contre le vandalisme, ainsi que des dômes motorisés offrant des fonctions importantes telles que la gestion intelligente du pilotage PTZ 3D. Toutes se caractérisent par une résolution standard et HD, ainsi qu'une construction mécanique très performante attestant de remarquables compétences de conception. La plateforme d'enregistrement vidéo numérique HiWatch est la solution idéale pour créer une architecture de vidéosurveillance HD analogique et IP innovante. Un même logiciel iVMS permet la gestion verticale de toute la gamme IP et analogique, prenant en charge jusqu'à 256 périphériques, 4 sorties écran, l'affichage en direct et en différé, des cartes pour alarmes, des caméras vidéo contextuelles, des journaux d'événements, la configuration à distance et une gestion multiniveau des utilisateurs. La plateforme logicielle client est disponible pour Windows et iOS, une version pour terminaux mobiles étant disponible via des applis pour iPhone, iPad et Android.

HIWATCH IPC



DS-2CD2010F-I
MINI CAMÉRA TUBE 1 MP AVEC IR



- Résolution HD 720p (1280 x 960 à 25 ips)
- Objectifs en option : 4 mm, 6 mm
- Modes jour et nuit
- DWDR, DNR 3D, compensation du contrejour (BLC)
- Portée IR de 30 m
- H.264/MJPEG, double flux
- IP66, compatible avec une installation à l'extérieur
- Emplacement pour carte micro SD/SDHC/SDXC intégré, jusqu'à 128 Go
- Alimentation 12 Vcc ou PoE (Power over Ethernet)

DS-2CD2020F-I
MINI CAMÉRA TUBE 2 MP AVEC IR



- Résolution Full HD 1080p (1920 x 1080 à 25 ips)
- Objectifs en option : 4 mm, 6 mm
- Modes jour et nuit
- DWDR, DNR 3D, compensation du contrejour (BLC)
- Portée IR de 30 m
- H.264/MJPEG, double flux
- IP66, compatible avec une installation à l'extérieur
- Emplacement pour carte micro SD/SDHC/SDXC intégré, jusqu'à 128 Go
- Alimentation 12 Vcc ou PoE (Power over Ethernet)

DS-2CD2110F-I
MINI CAMÉRA DÔME D'INTÉRIEUR 1 MP AVEC IR



- Résolution HD 720p (1280 x 960 à 25 ips)
- Objectifs en option : 2,8 mm, 4 mm, 6 mm
- Modes jour et nuit
- DWDR, DNR 3D, compensation du contrejour (BLC)
- Portée IR de 30 m
- H.264/MJPEG, double flux
- Intérieur
- Emplacement pour carte micro SD/SDHC/SDXC intégré, jusqu'à 128 Go
- Alimentation 12 Vcc ou PoE (Power over Ethernet)

DS-2CD2120F-I
MINI CAMÉRA DÔME D'INTÉRIEUR 2.MP AVEC IR



- Résolution Full HD 1080p (1920 x 1080 à 25 ips)
- Objectifs en option : 2,8 mm, 4 mm, 6 mm
- Modes jour et nuit
- DWDR, DNR 3D, compensation du contrejour (BLC)
- Portée IR de 30 m
- H.264/MJPEG, double flux
- Intérieur
- Emplacement pour carte micro SD/SDHC/SDXC intégré, jusqu'à 128 Go
- Alimentation 12 Vcc ou PoE (Power over Ethernet)

DS-2CD2410F-IW
CAMÉRA WI-FI CUBE D'INTÉRIEUR 1 MP AVEC IR



- Résolution HD 720p (1280 x 720 à 25 ips)
- Objectifs en option : 2,8 mm
- Modes jour et nuit
- DWDR, DNR 3D, compensation du contrejour (BLC)
- Portée IR de 10 m
- H.264/MJPEG, double flux
- Microphone, haut-parleur et détection de mouvement PIR intégrés
- Emplacement pour carte micro SD/SDHC/SDXC intégré, jusqu'à 128 Go
- Wi-Fi et configuration WPS prise en charge
- Alimentation 12 Vcc (en standard) ou PoE (Power over Ethernet)

DS-2CD2420F-IW
CAMÉRA WI-FI CUBE D'INTÉRIEUR 2 MP AVEC IR



- Résolution Full HD 1080p (1920 x 1080 à 25 ips)
- Objectifs en option : 2,8 mm, 4 mm
- Modes jour et nuit
- DWDR, DNR 3D, compensation du contrejour (BLC)
- Portée IR de 10 m
- H.264/MJPEG, double flux
- Microphone, haut-parleur et détection de mouvement PIR intégrés
- Emplacement pour carte micro SD/SDHC/SDXC intégré, jusqu'à 128 Go
- Wi-Fi et configuration WPS prise en charge
- Alimentation 12 Vcc (en standard) ou PoE (Power over Ethernet)

DS-2CD2420F-I
CAMÉRA CUBE D'INTÉRIEUR 2 MP AVEC IR



- Résolution Full HD 1080p (1920 x 1080 à 25 ips)
- Objectifs en option : 2,8 mm, 4 mm
- Mode jour et nuit
- DWDR, DNR 3D, compensation du contrejour (BLC)
- Portée IR de 10 m
- H.264/MJPEG, double flux
- Microphone, haut-parleur et détection de mouvement PIR intégrés
- Emplacement pour carte micro SD/SDHC/SDXC intégré, jusqu'à 128 Go
- Alimentation 12 Vcc ou PoE (Power over Ethernet)

DS-2CD2510F
MINICAMÉRA DÔME 1 MP (EXTÉRIEUR-INTÉRIEUR)



- Résolution HD 720p (1280 x 960 à 25 ips)
- Objectifs en option : 2,8 mm, 4 mm
- Modes jour et nuit
- DWDR, DNR 3D, compensation du contrejour (BLC)
- H.264/MJPEG, double flux
- IP66 et résistante au vandalisme
- Emplacement pour carte micro SD/SDHC/SDXC intégré, jusqu'à 128 Go
- Alimentation 12 Vcc ou PoE (Power over Ethernet)

DS-2CD2520F
MINICAMÉRA DÔME 2 MP (EXTÉRIEUR-INTÉRIEUR)



- Résolution Full HD 1080p (1920 x 1080 à 25 ips)
- Objectifs en option : 2,8 mm, 4 mm, 6 mm
- Modes jour et nuit
- DWDR, DNR 3D, compensation du contrejour (BLC)
- H.264/MJPEG, double flux
- IP66 et résistante au vandalisme
- Emplacement pour carte micro SD/SDHC/SDXC intégré, jusqu'à 128 Go
- Alimentation 12 Vcc ou PoE (Power over Ethernet)

DS-2CD2610F-I (2,8-12 MM)
CAMÉRA BULLET 720P AVEC IR (EXTÉRIEUR)



- Résolution HD 720p (1280 x 960 à 25 ips)
- Objectif : foyer progressif 2,8 - 12 mm
- Mode jour et nuit
- DWDR, DNR 3D, compensation du contrejour (BLC)
- Portée IR de 30 m
- H.264/MJPEG, double flux
- Emplacement pour carte micro SD/SDHC/SDXC intégré, jusqu'à 128 Go
- IP66
- Alimentation 12 Vcc ou PoE (Power over Ethernet)

DS-2CD2620F-I (2,8-12 MM)
CAMÉRA BULLET 2MP AVEC IR



- Résolution Full HD 1080p (1920 x 1080 à 25 ips)
- Objectif : foyer progressif 2,8 - 12 mm
- Mode jour et nuit
- DWDR, DNR 3D, compensation du contrejour (BLC)
- Portée IR de 30 m
- H.264/MJPEG, double flux
- Emplacement pour carte micro SD/SDHC/SDXC intégré, jusqu'à 128 Go
- Alimentation 12 Vcc ou PoE (Power over Ethernet)

DS-2CD2710-I3
CAMÉRA BULLET 1MP AVEC EXIR (EXTÉRIEUR)



- Résolution HD 720p (1280 x 960 à 25 ips)
- Objectifs en option : 4 mm, 6 mm
- Mode jour et nuit
- DWDR, DNR 3D, compensation du contrejour (BLC)
- Portée IR de 30 m
- H.264/MJPEG, double flux
- IP66
- Alimentation 12 Vcc ou PoE (Power over Ethernet)

DS-2CD2710F-I
MINI CAMÉRA DÔME 1 MP AVEC IR (EXTÉRIEUR)



- Résolution HD 720p (1280 x 960 à 25 ips)
- Objectif : foyer progressif 2,8 - 12 mm
- Modes jour et nuit
- DWDR, DNR 3D, compensation du contrejour (BLC)
- Portée IR de 30 m
- H.264/MJPEG, double flux
- Emplacement pour carte micro SD/SDHC/SDXC intégré, jusqu'à 128 Go
- IP66 et IK10, et résistante au vandalisme
- Alimentation 12 Vcc ou PoE (Power over Ethernet)

DS-2CD2720F-I
MINI CAMÉRA DÔME 2 MP AVEC IR (EXTÉRIEUR-INTÉRIEUR)



- Résolution Full HD 1080p (1920 x 1080 à 25 ips)
- Objectif : foyer progressif 2,8 - 12 mm
- Modes jour et nuit
- DWDR, DNR 3D, compensation du contrejour (BLC)
- Portée IR de 30 m
- H.264/MJPEG, double flux
- Emplacement pour carte micro SD/SDHC/SDXC intégré, jusqu'à 128 Go
- IP66 et IK10, et résistante au vandalisme
- Alimentation 12 Vcc ou PoE (Power over Ethernet)

DS-2CD2942F-I
MINI CAMÉRA FISHEYE D'INTÉRIEUR 4 MP



- Résolution Full HD (jusqu'à 2464 x 1520)
- Objectif : 1,6 mm
- Modes jour et nuit
- Atténuation du bruit numérique 3D (DNR), compensation du contrejour (BLC)
- H.264/MJPEG, double flux
- Emplacement pour carte micro SD/SDHC/SDXC intégré, jusqu'à 128 Go
- Alimentation 12 Vcc ou PoE (Power over Ethernet)

DS-2CD2E20F
MINI CAMÉRA DÔME ENCASTRÉE D'INTÉRIEUR 2 MP



- Résolution Full HD 1080p (1920 x 1080)
- Objectifs en option : 2,8 mm, 4 mm
- Modes jour et nuit
- DWDR, DNR 3D, compensation du contrejour (BLC)
- H.264/MJPEG, double flux
- Intérieur
- Emplacement pour carte micro SD/SDHC/SDXC intégré, jusqu'à 128 Go
- Alimentation 12 Vcc ou PoE (Power over Ethernet)

HIWATCH PTZ

DS-2DE2103-DE3

MINI CAMÉRA PTZ (3X) D'INTÉRIEUR 720P



- Résolution HD 720p (1280 × 720 à 25 ips)
- Objectif : 3,6 - 11 mm
- Zoom optique 3x, zoom numérique 16x
- Modes jour et nuit
- DWDR, DNR 3D, compensation du contrejour (BLC)
- H.264/MJPEG, double flux
- Intérieur
- Emplacement pour carte micro SD/SDHC/SDXC intégré, jusqu'à 128 Go
- Alimentation 12 Vcc ou PoE (Power over Ethernet)

DS-2DE2202-DE3

MINI CAMÉRA PTZ (2X) D'INTÉRIEUR 2MP



- Résolution Full HD 1080p (1920 x 1080 à 25 ips)
- Objectif : 3,6 - 8,6 mm
- Zoom optique 2x, zoom numérique 16x
- Modes jour et nuit
- DWDR, DNR 3D, compensation du contrejour (BLC)
- H.264/MJPEG, double flux
- Intérieur
- Emplacement pour carte micro SD/SDHC/SDXC intégré, jusqu'à 128 Go
- Alimentation 12 Vcc ou PoE (Power over Ethernet)

DS-2DE2103I-DE3

MINI CAMÉRA DÔME D'INTÉRIEUR 720P AVEC IR



- Résolution HD 720p (1280 × 720 à 25 ips)
- Objectif : 3,6 - 11 mm
- Zoom optique 3x, zoom numérique 16x
- Modes jour et nuit
- Portée IR de 20 m
- DWDR, DNR 3D, compensation du contrejour (BLC)
- H.264/MJPEG, double flux
- Intérieur
- Emplacement pour carte micro SD/SDHC/SDXC intégré, jusqu'à 128 Go
- Alimentation 12 Vcc ou PoE (Power over Ethernet)

DS-2DE2202I-DE3

MINI CAMÉRA PTZ (2X) D'INTÉRIEUR 2MP AVEC IR



- Résolution Full HD 1080p (1920 x 1080 à 25 ips)
- Objectif : 3,6 - 8,6 mm
- Zoom optique 2x, zoom numérique 16x
- Modes jour et nuit
- Portée IR de 20 m
- DWDR, DNR 3D, compensation du contrejour (BLC)
- H.264/MJPEG, double flux
- Intérieur
- Emplacement pour carte micro SD/SDHC/SDXC intégré, jusqu'à 128 Go
- Alimentation 12 Vcc ou PoE (Power over Ethernet)

DS-2DE3204W-DE

MINI CAMÉRA PTZ (4X) 2 MP (EXTÉRIEUR)



- Résolution Full HD 1080p (1920 x 1080 à 25 ips)
- Objectif : 2,8 - 12 mm
- Zoom optique 4x, zoom numérique 16x
- Modes jour et nuit
- Wide Dynamic Range (WDR), atténuation du bruit numérique 3D (DNR) compensation du contrejour (BLC)
- H.264/MJPEG, double flux
- IP66 et IK10, et résistante au vandalisme
- 1 entrée et 1 sortie audio
- Emplacement pour carte micro SD/SDHC/SDXC intégré, jusqu'à 128 Go
- Alimentation 12 Vcc ou PoE (Power over Ethernet)

DS-2DE3304W-DE

MINI CAMÉRA PTZ (4X) 2 MP (EXTÉRIEUR)



- Résolution Full HD 1080p (2048 x 1536 à 25 ips)
- Objectif : 2,8 - 12 mm
- Zoom optique 4x, zoom numérique 16x
- Modes jour et nuit
- Wide Dynamic Range (WDR), atténuation du bruit numérique 3D (DNR) compensation du contrejour (BLC)
- H.264/MJPEG, double flux
- IP66 et IK10, et résistante au vandalisme
- 1 entrée et 1 sortie audio
- Emplacement pour carte micro SD/SDHC/SDXC intégré, jusqu'à 128 Go
- Alimentation 12 Vcc ou PoE (Power over Ethernet)

DS-2DE4120-AE

CAMÉRA PTZ (20X) 720P (EXTÉRIEUR)



- Résolution HD 720p (1280 × 720 à 25 ips)
- Objectif : 4,7 - 94 mm
- Zoom optique 20x, zoom numérique 16x
- Modes jour et nuit
- DWDR, DNR 3D, compensation du contrejour (BLC)
- H.264/MJPEG, double flux
- IP66, compatible avec une installation à l'extérieur
- Emplacement pour carte micro SD intégré, jusqu'à 128 Go enregistrement embarqué pris en charge
- Alimentation 24 Vca/PoE+(802.3af), 18 W maxi

DS-2DE4120-AE3

CAMÉRA PTZ (20X) 720P (INTÉRIEUR)



- Résolution HD 720p (1280 × 720 à 25 ips)
- Objectif : 4,7 - 94 mm
- Zoom optique 20x, zoom numérique 16x
- Modes jour et nuit
- DWDR, DNR 3D, compensation du contrejour (BLC)
- H.264/MJPEG, double flux
- Intérieur
- Emplacement pour carte micro SD intégré, jusqu'à 128 Go enregistrement embarqué pris en charge
- Alimentation 24 Vca/PoE+(802.3af), 18 W maxi

DS-2DE4220-AE

MINI CAMÉRA PTZ (20X) 2.MP (EXTÉRIEUR)



- Résolution Full HD 1080p (1280 x 1080 à 25 ips)
- Objectif : 4,7 - 94 mm
- Zoom optique 20x, zoom numérique 16x
- Modes jour et nuit
- DWDR, DNR 3D, compensation du contrejour (BLC)
- H.264/MJPEG, double flux
- IP66, compatible avec une installation à l'extérieur
- Emplacement pour carte micro SD intégré, jusqu'à 128 Go enregistrement embarqué pris en charge
- Alimentation 24 Vca/PoE+(802.3af), 18 W maxi

DS-2DE4220-AE3

CAMÉRA PTZ (20X) 2 MP (INTÉRIEUR)



- Résolution Full HD 1080p (1920 x 1080 à 25 ips)
- Objectif : 4,7 - 94 mm
- Zoom optique 20x, zoom numérique 16x
- Modes jour et nuit
- DWDR, DNR 3D, compensation du contrejour (BLC)
- H.264/MJPEG, double flux
- Intérieur
- Emplacement pour carte micro SD intégré, jusqu'à 128 Go enregistrement embarqué pris en charge
- Alimentation 24 Vca/PoE+(802.3af), 18 W maxi

DS-2DE4220IW-D

CAMÉRA PTZ (20X) 2 MP AVEC IR (EXTÉRIEUR)



- Résolution Full HD 1080p (1920 x 1080 à 25 ips)
- Objectif : 4,7 - 94 mm
- Zoom optique 20x, zoom numérique 16x
- Modes jour et nuit
- Portée IR de 100 m
- DWDR, DNR 3D, compensation du contrejour (BLC)
- H.264/MJPEG, double flux
- IP66, compatible avec une installation à l'extérieur
- Emplacement pour carte micro SD intégré, jusqu'à 128 Go enregistrement embarqué pris en charge
- Alimentation 12 Vcc

DS-2DE5120I-AE

CAMÉRA PTZ (20X) 720P AVEC IR (EXTÉRIEUR)



- Résolution HD 720p (1280 × 960 à 25 ips)
- Objectif : 4,7 - 94 mm
- Zoom optique 20x, zoom numérique 16x
- Modes jour et nuit
- Portée IR de 150 m
- Wide Dynamic Range (WDR), atténuation du bruit numérique 3D (DNR) compensation du contrejour (BLC)
- H.264/MJPEG, double flux
- IP66, compatible avec une installation à l'extérieur
- Emplacement pour carte micro SD intégré, jusqu'à 128 Go enregistrement embarqué pris en charge
- High-PoE et 24 Vca, 32 W maxi

DS-2DE5220I-AE
CAMÉRA PTZ (20X) 2 MP AVEC IR (EXTÉRIEUR)



- Résolution Full HD 1080p (1920 x 1080 à 25 ips)
- Objectif : 4,7 - 94 mm
- Zoom optique 20x, zoom numérique 16x
- Modes jour et nuit
- Portée IR de 150 m
- Wide Dynamic Range (WDR), atténuation du bruit numérique 3D (DNR) compensation du contrejour (BLC)
- H.264/MJPEG, double flux
- IP66, compatible avec une installation à l'extérieur
- Emplacement pour carte micro SD intégré, jusqu'à 128 Go enregistrement embarqué pris en charge
- High-PoE et 24 Vca, 32 W maxi

DS-2DE5174-A3/-AE3/-AE
CAMÉRA PTZ (20X) 720 P



- Résolution HD 720p (1280 x 960 à 25 ips)
- Objectif : 4,7 - 94 mm
- Zoom optique 20x, zoom numérique 16x
- Modes jour et nuit
- DWDR, DNR 3D, compensation du contrejour (BLC)
- H.264/MJPEG, double flux
- Emplacement pour carte micro SD intégré, jusqu'à 128 Go enregistrement embarqué pris en charge
- A3 : 24 Vca, intérieur
- AE3 : PoE+ et 24 Vca, intérieur
- AE : PoE+ et 24 Vca, extérieur, IP66

DS-2DE5176-AE3/-AE
CAMÉRA PTZ (30X) 720P



- Résolution HD 720p (1280 x 960 à 25 ips)
- Objectif : 4,3 - 129 mm
- Zoom optique 30x, zoom numérique 16x
- Modes jour et nuit
- DWDR, DNR 3D, compensation du contrejour (BLC)
- H.264/MJPEG, double flux
- Emplacement pour carte micro SD intégré, jusqu'à 128 Go enregistrement embarqué pris en charge
- AE3 : PoE+ et 24 Vca, intérieur
- AE : PoE+ et 24 Vca, extérieur, IP66

DS-2DE5184-AE3/-AE
CAMÉRA PTZ (20X) 1080 P



- Résolution Full HD 1080p (1920 x 1080 à 25 ips)
- Objectif : 4,7 - 94 mm
- Zoom optique 20x, zoom numérique 16x
- Modes jour et nuit
- DWDR, DNR 3D, compensation du contrejour (BLC)
- H.264/MJPEG, double flux
- Emplacement pour carte micro SD intégré, jusqu'à 128 Go enregistrement embarqué pris en charge
- AE3 : PoE+ et 24 Vca, intérieur
- AE : PoE+ et 24 Vca, extérieur, IP66

DS-2DE5186-AE3/-AE
CAMÉRA PTZ (30X) 720 P



- Résolution Full HD 1080p (1920 x 1080 à 25 ips)
- Objectif : 4,3 - 129 mm
- Zoom optique 30x, zoom numérique 16x
- Mode jour et nuit
- DWDR, DNR 3D, compensation du contrejour (BLC)
- H.264/MJPEG, double flux
- Emplacement pour carte micro SD intégré, jusqu'à 128 Go enregistrement embarqué pris en charge
- AE3 : PoE+ et 24 Vca, intérieur
- AE : PoE+ et 24 Vca, extérieur, IP66

DS-2DE7174-AE
CAMÉRA PTZ (20X) 720 P



- Résolution HD 720p (1280 x 960 à 25 ips)
- Objectif : 4,7 - 94 mm
- Zoom optique 20x, zoom numérique 16x
- Modes jour et nuit
- Portée IR de 120 m
- DWDR, DNR 3D, compensation du contrejour (BLC)
- H.264/MJPEG, double flux
- Emplacement pour carte micro SD intégré, jusqu'à 128 Go enregistrement embarqué pris en charge

DS-2DE7176-AE
CAMÉRA PTZ (30X) 720 P



- Résolution HD 720p (1280 x 960 à 25 ips)
- Objectif : 4,3 - 129 mm
- Zoom optique 30x, zoom numérique 16x
- Modes jour et nuit
- Portée IR de 120 m
- DWDR, DNR 3D, compensation du contrejour (BLC)
- H.264/MJPEG, double flux
- Emplacement pour carte micro SD intégré, jusqu'à 128 Go enregistrement embarqué pris en charge

DS-2DE7184-AE
CAMÉRA PTZ (20X) 1080 P



- Résolution Full HD 1080p (1920 x 1080p à 25 ips)
- Objectif : 4,7 - 94 mm
- Zoom optique 20x, zoom numérique 16x
- Modes jour et nuit
- Portée IR de 120 m
- DWDR, DNR 3D, compensation du contrejour (BLC)
- H.264/MJPEG, double flux
- Emplacement pour carte micro SD intégré, jusqu'à 128 Go enregistrement embarqué pris en charge

DS-2DE7186-AE
CAMÉRA PTZ (30X) 1080 P



- Résolution Full HD 1080p (1920 x 1080p à 25 ips)
- Objectif : 4,3 - 129 mm
- Zoom optique 30x, zoom numérique 16x
- Modes jour et nuit
- Portée IR de 120 m
- DWDR, DNR 3D, compensation du contrejour (BLC)
- H.264/MJPEG, double flux
- Emplacement pour carte micro SD intégré, jusqu'à 128 Go, enregistrement embarqué pris en charge

HIWATCH NVR



DS-7108NI-E1/V/W/1TB
MINI ROUTEUR WI-FI/NVR 8 CANAUX



- Jusqu'à 8 canaux vidéo IP
- 1 interface SATA avec 1 DD 2,5" 1 To intégré
- Bande passante entrante : 50 Mbps
- Bande passante sortante : 80 Mbps
- Compression vidéo H.264, MPEG4
- Interface réseau - 1 interface WAN RJ-45
- 3 Interfaces LAN RJ-45
- Wi-Fi IEEE 802.11b/g/n (2,4 GHz)
- Sortie HDMI
- Conforme ONVIF
- Alimentation 12 Vcc

DS-7600NI-E1/A/1TB
MONITEUR 22" AVEC NVR 8 CANAUX INTÉGRÉ



- Affichage et lecture de vidéos Full HD 1080p
- Enregistrement sur 1 à 8 canaux vidéo IP
- 1 interface SATA avec 1 DD 2,5" 1 To intégré
- Bande passante entrante : 50 Mbps
- Bande passante sortante : 80 Mbps
- Compression vidéo H.264, MPEG4
- Interface réseau - 1 interface WAN RJ-45
- Entrée vidéo HDMI, VGA
- Conforme ONVIF
- Alimentation 12 Vca (1 adaptateur CA)

HIWATCH NVR

DS-7604NI-VP / DS-7608NI-VP / DS-7616NI-VP
NVR DE BUREAU 4/8/16 CANAUX



- Vidéo IP 4/8/16 canaux
- Résolution d'enregistrement jusqu'à 5 mégapixels
- 2 interfaces SATA pour 2 disques durs de 3,5"
- Bande passante entrante : 20 Mbps / 40 Mbps / 80 Mbps
- Bande passante sortante : 40 Mbps
- Compression vidéo H.264, MPEG4
- 1 Interface LAN RJ-45
- 4 interfaces réseau PoE indépendantes RJ-45
- Sortie HDMI et VGA dans une résolution pouvant atteindre 1920x1080P
- Conforme ONVIF

DS-7604NI-E1
COFFRET NVR 1U



- Jusqu'à 4 canaux vidéo IP
- Résolution d'enregistrement jusqu'à 8 mégapixels
- 1 interface SATA pour 1 disque dur de 3,5"
- Bande passante entrante : 25 Mbps
- Bande passante sortante : 80 Mbps
- Compression vidéo H.264, MPEG4
- Interface réseau - 1 interface LAN RJ-45
- Sortie HDMI et VGA dans une résolution pouvant atteindre 1920x1080P
- Conforme ONVIF
- Alimentation 12 Vcc

DS-7608NI-E2
8 COFFRET NVR 1U 390 MM



- Jusqu'à 8 canaux vidéo IP
- Résolution d'enregistrement jusqu'à 8 mégapixels
- 2 interfaces SATA pour 2 disques durs de 3,5"
- Bande passante entrante : 50 Mbps
- Bande passante sortante : 80 Mbps
- Compression vidéo H.264, MPEG4
- Interface réseau - 1 interface LAN RJ-45
- Sortie HDMI et VGA dans une résolution pouvant atteindre 1920x1080P
- Conforme ONVIF
- Alimentation 12 Vcc

DS-7616NI-E2
COFFRET NVR 1U 380 MM



- Vidéo IP jusqu'à 16 canaux
- Résolution d'enregistrement jusqu'à 8 mégapixels
- 2 interfaces SATA pour 2 disques durs de 3,5"
- Bande passante entrante : 100Mbps
- Bande passante sortante : 80 Mbps
- Compression vidéo H.264, MPEG4
- Interface réseau - 1 interface LAN RJ-45
- Sortie HDMI et VGA dans une résolution pouvant atteindre 1920x1080P
- Conforme ONVIF
- Alimentation 12 Vcc

DS-7716NI-E4
COFFRET NVR 1,5U 19"



- Vidéo IP jusqu'à 16 canaux
- Résolution d'enregistrement jusqu'à 6 mégapixels
- 4 interfaces SATA pour 2 disques durs + 1 DVD R/W (par défaut), ou 4 disques durs
- Bande passante entrante : 160 Mbps
- Bande passante sortante : 80 Mbps
- Entrée/sortie d'alarme : 16/4
- Compression vidéo H.264, MPEG4
- Interface réseau - 2 interfaces LAN RJ-45
- Sortie HDMI et VGA dans une résolution pouvant atteindre 1920x1080P
- Conforme ONVIF

DS-7732NI-E4
COFFRET NVR 1,5U 19"



- Vidéo IP jusqu'à 32 canaux
- Résolution d'enregistrement jusqu'à 6 mégapixels
- 4 interfaces SATA pour 2 disques durs + 1 DVD R/W (par défaut), ou 4 disques durs
- Bande passante entrant : 160 Mbps
- Bande passante sortante : 80 Mbps
- Entrée/sortie d'alarme : 16/4
- Compression vidéo H.264, MPEG4
- Interface réseau - 2 interfaces LAN RJ-45
- Sortie HDMI et VGA dans une résolution pouvant atteindre 1920x1080P
- Conforme ONVIF

HIWATCH CAMÉRAS TURBO HD

DS-2CE16C0T-IR
CAMÉRA EMBARQUÉE TURBO HD 720P AVEC IR



- Résolution HD 720p
- Objectifs en option : 2,8 mm, 3,6 mm
- Adopte la technologie HDTV
- Modes jour et nuit
- Portée IR de 20 m
- DNR, Smart IR
- Extérieur, IP66
- Alimentation 12 Vcc

DS-2CE16D1T-IR
CAMÉRA EMBARQUÉE TURBO HD 1080P AVEC IR



- Résolution HD 1080p
- Objectifs en option : 2,8 mm, 3,6 mm
- Adopte la technologie HDTV
- Modes jour et nuit
- Portée IR de 20 m
- DNR, Smart IR
- Extérieur, IP66
- Alimentation 12 Vcc

DS-2CE16C0T-IT3
CAMÉRA EMBARQUÉE TURBO HD 720P AVEC GRAPPE IR



- Résolution HD 720p
- Objectifs en option : 2,8 mm, 3,6 mm, 6 mm
- Adopte la technologie HDTV
- Modes jour et nuit
- Portée IR de 40 m
- DNR, Smart IR
- Extérieur, IP66
- Alimentation 12 Vcc

DS-2CE16C0T-IT5
CAMÉRA BULLET TURBO HD 720P À FOYER PROGRESSIF AVEC GRAPPE IR



- Résolution HD 720p
- Objectifs en option : 3,6 mm, 6 mm
- Adopter la technologie HDTV
- Modes jour et nuit
- Portée IR de 80 m
- DNR, Smart IR
- Extérieur, IP66
- Alimentation 12 Vcc

DS-2CE16D1T-IT3
CAMÉRA BULLET TURBO HD 1080P AVEC GRAPPE IR



- Résolution HD 1080p
- Objectifs en option : 3,6 mm
- Adopter la technologie HDTV
- Modes jour et nuit
- Portée IR de 40 m
- DNR, Smart IR
- Extérieur, IP66
- Alimentation 12 Vcc

DS-2CE16D1T-IT5
CAMÉRA BULLET TURBO HD 1080P AVEC GRAPPE IR



- Résolution HD 1080p
- Objectifs en option : 3,6 mm, 6 mm
- Adopter la technologie HDTV
- Modes jour et nuit
- Portée IR de 80 m
- DNR, Smart IR
- Extérieur, IP66
- Alimentation 12 Vcc

DS-2CE16C2T-VFIR3

CAMÉRA BULLET TURBO HD 720P À Foyer PROGRESSIF AVEC GRAPPE IR



- Résolution HD 720p
- Objectif : foyer progressif 2,8 - 12 mm
- Adopte la technologie HDTV
- Mode jour et nuit
- Portée IR de 40 m
- DNR, Smart IR
- Menu OSD
- IP66, compatible avec une installation à l'extérieur
- Alimentation 12 Vcc / 24 Vca

DS-2CE16D1T-AVFIR3

CAMÉRA BULLET TURBO HD 1080P AVEC GRAPPE IR



- Résolution HD 1080p
- Objectif : foyer progressif 2,8 - 12 mm
- Adopte la technologie HDTV
- Mode jour et nuit
- Portée IR de 40 m
- DNR, Smart IR
- Menu OSD
- Extérieur, IP66
- Alimentation 12 Vcc / 24 Vca

DS-2CE16D1T-VFIR3

CAMÉRA BULLET TURBO HD 1080P À Foyer PROGRESSIF AVEC GRAPPE IR



- Résolution HD 1080p
- Objectif : foyer progressif 2,8 - 12 mm
- Adopte la technologie HDTV
- Mode jour et nuit
- Portée IR de 40 m
- Plage dynamique numérique étendue (DWDR), atténuation du bruit numérique (DNR), IR intelligent
- Menu OSD
- Extérieur, IP66
- Alimentation 12 Vcc

DS-2CE56C0T-IRP

CAMÉRA SPHÉRIQUE TURBO HD 720P AVEC IR (INTÉRIEUR)



- Résolution HD 720p
- Objectifs en option : 2,8 mm, 3,6 mm, 6 mm
- Adopte la technologie HDTV
- Modes jour et nuit
- Portée IR de 20 m
- DNR, Smart IR
- Intérieur
- Alimentation 12 Vcc maxi 4 W

DS-2CE56C0T-IRM

CAMÉRA SPHÉRIQUE TURBO HD 720P AVEC IR (EXTÉRIEUR)



- Résolution HD 720p
- Objectifs en option : 2,8 mm, 3,6 mm
- Adopte la technologie HDTV
- Modes jour et nuit
- Portée IR de 20 m
- DNR, Smart IR
- Extérieur, IP66
- Alimentation 12 Vcc maxi 4 W

DS-2CE56D1T-IRM

CAMÉRA SPHÉRIQUE TURBO HD 1080P AVEC IR (EXTÉRIEUR)



- Résolution HD 1080p
- Objectifs en option : 2,8 mm, 3,6 mm
- Adopte la technologie HDTV
- Modes jour et nuit
- Portée IR de 20 m
- DNR, Smart IR
- Extérieur, IP66
- Alimentation 12 Vcc maxi 4 W

DS-2CE56C0T-IT3

CAMÉRA SPHÉRIQUE TURBO HD 720P AVEC IR (EXTÉRIEUR)



- Résolution HD 720p
- Objectifs en option : 2,8 mm, 3,6 mm, 6 mm
- Adopter la technologie HDTV
- Modes jour et nuit
- Portée EXIR de 40 m
- DNR, Smart IR
- Extérieur, IP66
- Alimentation 12 Vcc maxi 4 W

DS-2CE56D1T-IT3

CAMÉRA SPHÉRIQUE TURBO HD 1080P AVEC IR (EXTÉRIEUR)



- Résolution HD 1080p
- Objectifs en option : 2,8 mm, 3,6 mm
- Adopter la technologie HDTV
- Modes jour et nuit
- Portée EXIR de 40 m
- DNR, Smart IR
- Extérieur, IP66
- Alimentation 12 Vcc maxi 4 W

DS-2CE56C5T-VFIT3

CAMÉRA SPHÉRIQUE TURBO HD 720P AVEC IR (EXTÉRIEUR)



- Résolution HD 720p
- Objectif : foyer progressif 2,8 - 12 mm
- Adopter la technologie HDTV
- Modes jour et nuit
- Portée EXIR de 50 m
- DNR, Smart IR
- Menu OSD piloté par liaison coaxiale
- Extérieur, IP66
- Alimentation 12 Vcc maxi 6,5 W

DS-2CE56C2T-VFIR3

CAMÉRA DÔME SPHÉRIQUE TURBO HD 720P AVEC IR (EXTÉRIEUR)



- Résolution HD 720p
- Objectif : foyer progressif 2,8 - 12 mm
- Adopter la technologie HDTV
- Mode jour et nuit
- Portée IR de 40 m
- DNR, Smart IR
- Menu OSD piloté par liaison coaxiale
- Extérieur, IP66
- Alimentation 12 Vcc maxi 5 W

DS-2CE56D1T-VFIR3

CAMÉRA DÔME SPHÉRIQUE TURBO HD 1080P AVEC IR (EXTÉRIEUR)



- Résolution HD 1080p
- Objectif : foyer progressif 2,8 - 12 mm
- Adopter la technologie HDTV
- Modes jour et nuit
- Portée IR de 40 m
- DNR, Smart IR
- Menu OSD piloté par liaison coaxiale
- Extérieur, IP66
- Alimentation 12 Vcc maxi 4,5 W

DS-2CE56C0T-IRMM

MINI CAMÉRA DÔME TURBO HD 720P AVEC IR (INTÉRIEUR)



- Résolution HD 720p (1296x732)
- Objectifs en option : 2,8 mm
- Adopter la technologie HDTV
- Modes jour et nuit
- Portée IR de 20 m
- DNR, Smart IR
- Intérieur
- Alimentation 12 Vcc maxi 4 W

HIWATCH CAMÉRAS TURBO HD

DS-2CE56D1T-VP1R

MINI CAMÉRA DÔME TURBO HD 1080P AVEC IR (INTÉRIEUR)



- Résolution HD 1080p
- Objectifs en option : 2,8 mm
- Adopter la technologie HDTVI
- Modes jour et nuit
- Portée IR de 20 m
- Plage dynamique numérique étendue (WDR)
- DNR, Smart IR
- Antivandalisme
- Intérieur
- Alimentation 12 Vcc maxi 4 W

DS-2CE56C5T-AVP1R3

MINI CAMÉRA DÔME TURBO HD 720P AVEC IR (EXTÉRIEUR)



- Résolution HD 720p
- Objectif : foyer progressif 2,8 - 12 mm
- Adopter la technologie HDTVI
- Modes jour et nuit
- Portée EXIR de 40 m
- Plage dynamique numérique étendue (WDR)
- DNR, Smart IR
- Menu OSD piloté par liaison coaxiale
- Extérieur, IP66
- Alimentation 12 Vcc ou 24 Vca maxi 5 W

DS-2CE56D1T-AVFIIR

MINI CAMÉRA DÔME TURBO HD 1080P AVEC IR (EXTÉRIEUR)



- Résolution HD 1080p
- Objectif : foyer progressif 2,8 - 12 mm
- Adopter la technologie HDTVI
- Modes jour et nuit
- Portée IR de 30 m
- Plage dynamique numérique étendue (WDR)
- DNR, Smart IR
- Menu OSD piloté par liaison coaxiale
- Extérieur, IP66
- Alimentation 12 Vcc ou 24 Vca maxi 4 W

HIWATCH TURBO HD PTZ

DS-2AE4123TI-D / DS-2AE4223TI-A

CAMÉRA PTZ 4" (23X) 720P/1080P AVEC IR



- Résolution HD 720p (1280 x 720 à 25 ips)
- Résolution Full HD 1080p (1920 x 1080 à 25 ips)
- Objectif : 4,0 - 92 mm
- Zoom optique 23x, zoom numérique 16x
- Modes jour et nuit
- Portée IR de 100 m
- Plage dynamique numérique étendue (WDR), atténuation du bruit numérique 3D (DNR), compensation du contrejour (BLC)
- Sortie Turbo HD et BNC (turbo HD compatible pilotage par câble coaxial)
- Extérieur, IP66
- Protocoles RS-485 : HIKVISION, Pelco-P, Pelco-D, auto-adaptatif
- Alimentation 12 Vcc ou 24 Vca, 18 W maxi

DS-2AE4223T-A3 / DS-2AE4223T-A

CAMÉRA PTZ 4" (23X) 1080P



- Résolution Full HD 1080p (1920 x 1080 à 25 ips)
- Objectif : 4,0 - 92 mm
- Zoom optique 23x, zoom numérique 16x
- Modes jour et nuit
- Plage dynamique numérique étendue (WDR), atténuation du bruit numérique 3D (DNR), compensation du contrejour (BLC)
- Sortie Turbo HD et BNC (turbo HD compatible pilotage par câble coaxial)
- Protocoles RS-485 : HIKVISION, Pelco-P, Pelco-D, auto-adaptatif
- Alimentation 24 Vca, dôme d'extérieur : Maxi 18 W (chauffage allumé), maxi 12 W (chauffage éteint) Dôme d'intérieur : 12 W maxi

DS-2AE5123TI-A / DS-2AE5223TI-A

CAMÉRA PTZ 5" (23X) 720P/1080P AVEC IR



- Résolution HD 720p (1280 x 720 à 25 ips)
- Résolution Full HD 1080p (1920 x 1080 à 25 ips)
- Objectif : 4,0 - 92 mm
- Zoom optique 23x, zoom numérique 16x
- Modes jour et nuit
- Portée IR de 150 m
- Plage dynamique numérique étendue (WDR), atténuation du bruit numérique 3D (DNR), compensation du contrejour (BLC)
- Sortie Turbo HD et BNC (turbo HD compatible pilotage par câble coaxial)
- Extérieur, IP66
- Protocoles RS-485 : HIKVISION, Pelco-P, Pelco-D, auto-adaptatif
- Alimentation 24 Vca, maxi 24 W (chauffage allumé), maxi 18 W (chauffage éteint)

DS-2AE5230T-A

CAMÉRA PTZ 5" (30X) 1080P



- Résolution HD 1080p (1920 x 1080 à 25 ips)
- Objectif : 4,0 - 120 mm
- Zoom optique 30x, zoom numérique 16x
- Modes jour et nuit
- Plage dynamique numérique étendue (WDR), atténuation du bruit numérique 3D (DNR), compensation du contrejour (BLC)
- Sortie Turbo HD et BNC (turbo HD compatible pilotage par câble coaxial)
- Extérieur, IP66
- Protocoles RS-485 : HIKVISION, Pelco-P, Pelco-D, auto-adaptatif
- Alimentation 24 Vca, dôme d'extérieur : Maxi 20 W (chauffage allumé), maxi 12 W (chauffage éteint)

DS-2AE7123TI-A

CAMÉRA PTZ (23X) 720P AVEC IR



- Résolution HD 720p (1280 x 720 à 25 ips)
- Objectif : 4,0 - 92 mm
- Zoom optique 23x, zoom numérique 16x
- Modes jour et nuit
- Portée IR de 120 m
- Plage dynamique numérique étendue (WDR), atténuation du bruit numérique 3D (DNR), compensation du contrejour (BLC)
- Sortie Turbo HD et BNC (turbo HD compatible pilotage par câble coaxial)
- Extérieur, IP66
- Protocoles RS-485 : HIKVISION, Pelco-P, Pelco-D, auto-adaptatif
- Alimentation 24 Vca, 30 W maxi

DS-2AE7230TI-A

CAMÉRA PTZ (30X) 1080P AVEC IR



- Résolution Full HD 1080p (1920 x 1080 à 25 ips)
- Objectif : 4,0 - 120 mm
- Zoom optique 30x, zoom numérique 16x
- Modes jour et nuit
- Portée IR de 120 m
- Plage dynamique numérique étendue (WDR), atténuation du bruit numérique 3D (DNR), compensation du contrejour (BLC)
- Sortie Turbo HD et BNC (turbo HD compatible pilotage par câble coaxial)
- Extérieur, IP66
- Protocoles RS-485 : HIKVISION, Pelco-P, Pelco-D, auto-adaptatif
- 24 Vca (pour -A moel) maxi 30 W

HIWATCH DVR TURBO HD



DS-7204HGHI-E1/A

DVR 4 CANAUX TURBO HD TRIBRID (720P TEMPS RÉEL)



- 4 interfaces d'entrée auto-adaptatives Turbo HD / analogiques
- Entrée vidéo IP : 1 canal, jusqu'à une résolution de 720p
- 1280x720P : 25(P)/30(N) ips/can.
- 1 interface SATA pour 1 disque dur de 3,5" jusqu'à 6 To
- Résolution : 720p / VGA / WD1 / 4CIF / CIF / QVGA / QCIF
- Compression vidéo H.264
- 2 ports USB 2.0 et E/S audio
- Interface réseau - 1 interface LAN RJ-45
- Sortie HDMI et VGA dans une résolution pouvant atteindre 1920x1080P
- Alimentation 12 Vcc ≤ 8 W (sans disque dur)

DS-7204HGHI-SH

DVR 4 CANAUX TURBO HD TRIBRID (1080P NON-TEMPS RÉEL)



- 4 interfaces d'entrée auto-adaptatives Turbo HD/analogiques
- Entrée vidéo IP : 1 canal, jusqu'à une résolution de 720p
- 1920x1080P : 12 ips/can., 1280x720P : 25(P)/30(N) ips/can.
- 1 interface SATA pour 1 disque dur de 3,5"
- Résolution : 1080P (non-temps réel) / 720p / VGA / WD1 / 4CIF / CIF
- Compression vidéo H.264
- 2 x USB2.0
- Interface réseau - 1 interface LAN RJ-45
- Sortie HDMI et VGA dans une résolution pouvant atteindre 1920x1080P
- Alimentation 12 Vcc ≤ 15 W

DS-7204HQHI-SH

DVR 4 CANAUX TURBO HD TRIBRID (1080P TEMPS RÉEL)



- 4 interfaces d'entrée auto-adaptatives Turbo HD/ analogiques
- Entrée vidéo IP : 1 canal, jusqu'à une résolution de 720p
- 1920x1080P : 25(P)/30(N) ips/can.
- 1 interface SATA pour 1 disque dur de 3,5"
- Résolution : 1080p / 720p / VGA / WD1 / 4CIF / CIF
- Compression vidéo H.264
- 2 x USB2.0
- Interface réseau - 1 interface LAN RJ-45
- Sortie HDMI et VGA dans une résolution pouvant atteindre 1920x1080P
- Alimentation 12 Vcc ≤ 15 W

DS-7208HGHI-E1/A

DVR 8 CANAUX TURBO HD TRIBRID (720P TEMPS RÉEL)



- 8 interfaces d'entrée auto-adaptatives Turbo HD/ analogiques
- Entrée vidéo IP : 1 canal, jusqu'à une résolution de 720p
- 1280x720P : 25(P)/30(N) ips/can.
- 2 interfaces SATA pour 2 disques durs de 3,5" jusqu'à 6 To
- Résolution : 720p / VGA / WD1 / 4CIF / CIF / QVGA / QCIF
- Compression vidéo H.264
- 2 ports USB 2.0 et E/S audio
- Interface réseau - 1 interface LAN RJ-45
- Sortie HDMI et VGA dans une résolution pouvant atteindre 1920x1080P
- Alimentation 12 Vcc ≤ 8 W (sans disque dur)

DS-7208HGHI-SH

DVR 4 CANAUX TURBO HD TRIBRID (1080P NON-TEMPS RÉEL)



- 8 interfaces d'entrée auto-adaptatives Turbo HD/ analogiques
- Entrée vidéo IP : 1 canal, jusqu'à une résolution de 720p
- 1920x1080P : 12 ips/can., 1280x720P : 25(P)/30(N) ips/can.
- 1 interface SATA pour 1 disque dur de 3,5"
- Résolution : 1080P (non-temps réel) / 720p / VGA / WD1 / 4CIF / CIF
- Compression vidéo H.264
- 2 x USB2.0
- Interface réseau - 1 interface LAN RJ-45
- Sortie HDMI et VGA dans une résolution pouvant atteindre 1920x1080P
- Alimentation 12 Vcc ≤ 20 W

DS-7208HQHI-SH

DVR 8 CANAUX TURBO HD TRIBRID (1080P TEMPS RÉEL)



- 8 interfaces d'entrée auto-adaptatives Turbo HD/ analogiques
- Entrée vidéo IP : • 2 canaux, résolution jusqu'à 1080p
- 1920x1080P : 25(P)/30(N) ips/can.
- 2 interfaces SATA pour 2 disques durs de 3,5"
- Résolution : 1080p / 720p / VGA / WD1 / 4CIF / CIF
- Compression vidéo H.264
- 2 x USB2.0
- Interface réseau - 1 interface LAN RJ-45
- Sortie HDMI et VGA dans une résolution pouvant atteindre 1920x1080P
- Alimentation 12 Vcc ≤ 30 W

DS-7208HGHI-E2/A

DVR 8 CANAUX TURBO HD TRIBRID (720P TEMPS RÉEL)



- 8 interfaces d'entrée auto-adaptatives Turbo HD/ analogiques
- Entrée vidéo IP : 2 canaux, résolution jusqu'à 1080p
- 1280x720P : 25(P)/30(N) ips/can.
- 2 interfaces SATA pour 2 disques durs de 3,5"
- Résolution : 720p / VGA / WD1 / 4CIF / CIF / QVGA / QCIF
- Compression vidéo H.264
- 2 ports USB 2.0 et E/S audio
- Interface réseau - 1 interface LAN RJ-45
- Sortie HDMI et VGA dans une résolution pouvant atteindre 1920x1080P
- Alimentation 12 Vcc ≤ 12 W

DS-7216HGHI-SH/A

DVR 16 CANAUX TURBO HD TRIBRID (1080P NON-TEMPS RÉEL)



- 16 interfaces d'entrée auto-adaptatives Turbo HD/ analogiques
- Entrée vidéo IP : 2 canaux, jusqu'à 2 mégapixels
- 1920x1080P : 12 ips/can., 1280x720P : 25(P)/30(N) ips/can.
- 2 interfaces SATA pour 2 disques durs de 3,5"
- Résolution : 1080P (non-temps réel) / 720p / VGA / WD1 / 4CIF / CIF
- Compression vidéo H.264
- 2 x USB2.0
- Interface réseau - 1 interface LAN RJ-45
- Sortie HDMI et VGA dans une résolution pouvant atteindre 1920x1080P
- Alimentation 12 Vcc ≤ 30 W

HIWATCH SUPPORT ET BOÎTIER

POUR

DS-2DE2103
DS-2DE2202

DS-2DE2103
DS-2DE2202

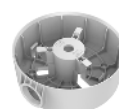


DS-1294ZJ



- Installation murale
- Blanc Hik
- Plastique renforcé
- 223,9x80x125,8 mm

DS-1280ZJ-PT3



- Boîte de dérivation
- Blanc Hik
- Plastique
- 40x120 mm

POUR

DS-2AE41XX/45XX
DS-2DE41XX/45XX

DS-2DE/AE5XXX
DS-2DE/AE7XXX



DS-1661ZJ



- Montage suspendu
- Blanc Hik
- Alliage d'aluminium
- Ø116,5x200 mm

DS-1662ZJ



- Montage suspendu
- Blanc Hik
- Alliage d'aluminium
- Ø116,5x500 mm

DS-1663ZJ



- Pose au plafond
- Blanc Hik
- Alliage d'aluminium
- Ø116,5x57 mm

HIWATCH SUPPORT ET BOÎTIER

POUR
DS-2AE41XX/45XX DS-2DE/AE5XXX
DS-2DE41XX/45XX DS-2DE/AE7XXX



DS-1618ZJ



- Installation murale (bras court)
- Blanc Hik
- Alliage d'aluminium
- 110×145×189 mm

DS-1660ZJ



- Installation sur mur de parapet
- Blanc Hik
- Alliage d'aluminium
- 180×950×800 mm

DS-1602ZJ



- Installation murale (bras long)
- Blanc Hik
- Alliage d'aluminium
- 97×182×305 mm

DS-1602ZJ-POLE



- Installation sur poteau vertical
- Blanc Hik
- Alliage d'aluminium
- 117×194×451,3 mm

DS-1602ZJ-CORNER



- Installation en angle
- Blanc Hik
- Alliage d'aluminium
- 176,8×194×417,8 mm

DS-1602ZJ-BOX



- Installation murale avec boîte de dérivation
- Blanc Hik
- Alliage d'aluminium
- 396,5×209×310 mm

POUR
DS-2CD2512F-I(W) DS-2CD2532F-I(W)



DS-1272ZJ-120



- Installation murale
- Blanc
- Alliage d'aluminium
- Ø120×122×173,5 mm

DS-1272ZJ-120B



- Installation murale
- Blanc
- Alliage d'aluminium
- Avec boîte de dérivation
- 123×180×233 mm

DS-1271ZJ-120



- Montage suspendu
- Blanc
- Alliage d'aluminium
- Ø150×573 mm

DS-1275ZJ



- Installation sur poteau vertical
- Blanc
- Compatible avec installation murale (DS-1272ZJ-120)
- 127×46×250 mm

DS-1276ZJ



- Installation en angle
- Blanc
- Compatible avec installation murale (DS-1272ZJ-120)
- 126×105×250 mm

POUR
DS-2CD2112-I DS-2CD2132-I



DS-1272ZJ-110B



- Installation murale
- Blanc
- Alliage d'aluminium
- Avec boîte de dérivation
- 123×180×227,8 mm

DS-1258ZJ



- Installation murale à l'intérieur
- Blanc
- ABS+PC
- 111×120×161,5 mm

DS-1272ZJ-110



- Installation murale
- Blanc
- Alliage d'aluminium
- 122×120×169 mm

DS-1259ZJ



- Installation sous plafond incliné
- Blanc
- ABS+PC
- Ø111×39,2 mm

DS-1271ZJ-110



- Montage suspendu
- Blanc
- Alliage d'aluminium
- Ø150×560

DS-1280ZJ-DM18



- Boîte de dérivation
- Blanc
- Alliage d'aluminium
- Ø111 mm

POUR
DS-2CD2712F-I(S)



DS-1271ZJ-135



- Montage suspendu
- Blanc
- Alliage d'aluminium
- $\Phi 136 \times 565$

DS-1273ZJ-135



- Installation murale
- Blanc
- Alliage d'aluminium
- $\Phi 136 \times 183,5 \times 230$ mm

DS-1273ZJ-135B



- Installation murale
- Blanc
- Alliage d'aluminium
- Avec boîte de dérivation
- $\Phi 136 \times 243 \times 290$ mm

DS-1227ZJ



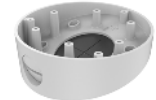
- Encastrement au plafond
- Blanc
- Alliage d'aluminium
- $\Phi 210 \times 90$ mm

DS-1280ZJ-DM21



- Patte de fixation murale
- Blanc
- Alliage d'aluminium
- $\Phi 137 \times 42$ mm

DS-1281ZJ-DM23



- Encastrement au plafond
- Blanc
- Alliage d'aluminium
- $\Phi 136 \times 48$ mm

POUR
DS-2CD2TXX-I3/I5/I8



DS-1275ZJ



- Installation sur poteau
- Blanc
- Acier
- $127 \times 46 \times 250$ mm

DS-1280ZJ-S



- Boîte de dérivation
- Blanc
- Alliage d'aluminium
- $\Phi 137 \times 53,4 \times 164,8$ mm

POUR
DS-2CE56C5T-VFIT3 DS-2CE56D1T-IT1/IT3
DS-2CE56D1T-VFIR3



DS-1273ZJ-130-TRL



- Installation murale
- Blanc Hik
- Alliage d'aluminium
- $\Phi 130 \times 182 \times 120$ mm
- Intérieur/extérieur

DS-1275ZJ



- Installation sur poteau vertical
- Acier blanc Hik
- Compatible avec installation murale (DS-1273ZJ-130-TRL)
- $127 \times 46 \times 250$ mm

DS-1276ZJ



- Installation en angle
- Acier blanc Hik
- Compatible avec installation murale (DS-1273ZJ-130-TRL)
- $126 \times 105 \times 250$ mm

DS-1280ZJ-M



- Boîte de dérivation
- Blanc Hik
- Alliage d'aluminium
- $\Phi 157 \times 185 \times 51,5$ mm

DS-1281ZJ-M



- Installation sous plafond incliné
- Blanc Hik
- Alliage d'aluminium
- $\Phi 157 \times 165,5 \times 60$ mm

HIWATCH
SOLUTIONS DE VIDÉOSURVEILLANCE
POUR PETITES ENTREPRISES
ET IMMEUBLES RÉSIDENTIELS



© 2016 Hikvision Europe. - Tous droits réservés. - HW@016

Pour de plus amples informations, contactez votre installateur agréé Hikvision.

Distribué par :



HIKVISION

Hikvision France
ZA LES MARAIS
1 Ave Louison Bobet
94120 Fontenay sous-bois
FRANCE
T +33(0)1 85 33 04 50
info.fr@hikvision.com